

ĐIỂM NHẤN THỊ TRƯỜNG

- Thị trường mở cửa phiên giao dịch 30/03 với áp lực bán mạnh từ những phút mở cửa. Hàng loạt Bluechips giảm sâu, thậm chí giảm sàn chỉ sau ít phút mở cửa như FPT, BHN, VPB, VRE, VHM, VIC, MWG, SSI, HDB, CTG...đang khiến thị trường giảm sâu. Đà giảm không chỉ diễn ra ở nhóm Bluechips mà lan rộng ra toàn bộ các nhóm ngành khác như chứng khoán, bất động sản, xây dựng, dầu khí, dệt may...

- Tạm dừng phiên sáng, VN-Index giảm 36.89 điểm (-5.3%) xuống 659.17 điểm. Toàn sàn có 37 mã tăng, 325 mã giảm và 25 mã đứng giá. Ở nhóm Bluechips, VIC, VRE, VHM, PNJ, VPB, MWG, HCM đang là những cái tên giảm sàn. Bên cạnh đó, nhiều cổ phiếu lớn như BVH, FPT, GAS, MSN, VCB, VNM, NVL, TCB...cũng giảm sâu khiến thị trường không có lực trụ đỡ. Đà giảm diễn ra trên diện rộng với hầu hết tất cả nhóm ngành như chứng khoán, ngân hàng, bất động sản, xây dựng, dầu khí, cao su, dệt may...

- Phiên giao dịch chiều diễn ra khá ảm đạm và không có quá nhiều biến động đáng chú ý so với buổi sáng. Các chỉ số tiếp tục giảm sâu và dao động trong biên độ hẹp. Nhiều Bluechips giảm sâu, thậm chí giảm sàn như CTG, STB, BHN, VPB, VRE, PNJ, SSI, VHM, TCB, MBB...Ở chiều ngược lại, HPG bắt ngờ tăng 0.9%. Ngoài ra một số cổ phiếu như VJC, MSN giảm nhẹ dưới mốc tham chiếu, VNM giảm còn hơn 3% góp phần giúp VN-Index thu hẹp đà giảm.

- Kết thúc phiên giao dịch, VN-Index giảm 33.8 điểm (-4.86%) xuống mức 662.26 điểm. Toàn sàn có 47 mã tăng, 339 mã giảm và 36 mã đứng giá.

- Thanh khoản thị trường phiên hôm nay giảm so với phiên trước. Tổng khối lượng giao dịch toàn phiên đạt 233.1 triệu cổ phiếu, trị giá 3,441.66 tỷ đồng. (Trong đó GDTT đạt hơn 1,036.0 tỷ đồng).

- Khối ngoại phiên hôm nay bán ròng trên Hose với giá trị 155.8 tỷ đồng. Trên HNX khối này bán ròng với giá trị 8.1 tỷ đồng.

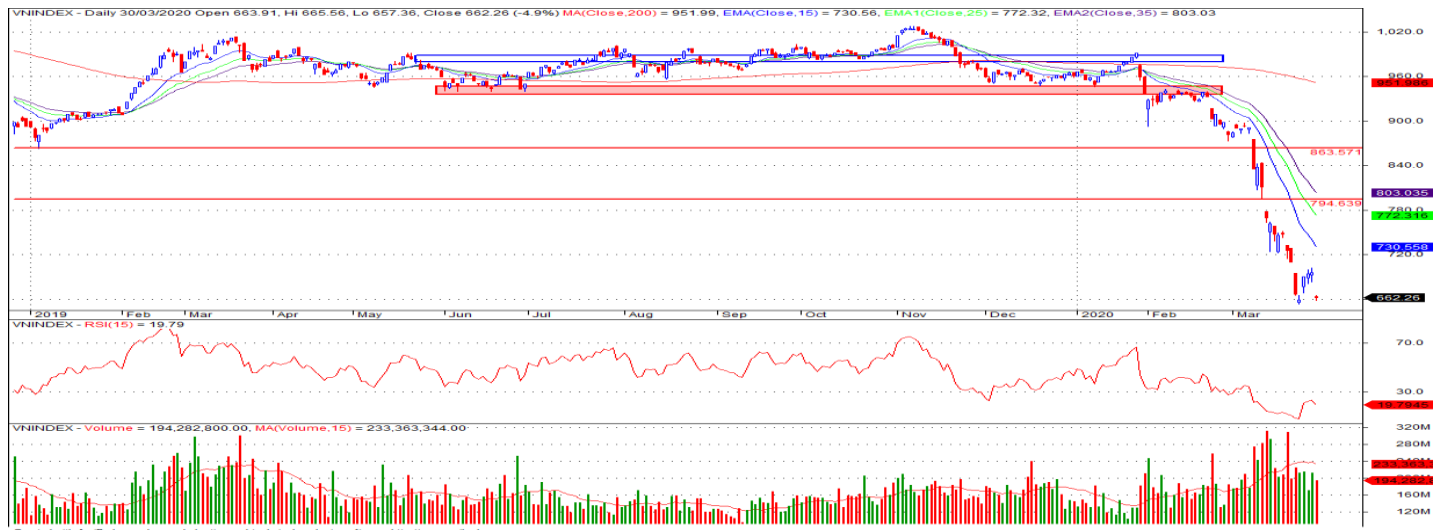
Giá trị đóng cửa	662.26
Biến động (%)	-33.8 (-4.86%)
KL(triệu CP)	233.10
Giá trị (tỷ đồng)	3,441.66
SLCP tăng giá	47
SLCP giảm giá	339
SLCP đứng giá	36

GIAO DỊCH KHỐI NGOẠI

	HOSE	HNX
Mua	542.0	2.8
Bán	697.8	10.9
GTGD ròng	-155.8	-8.1

NHẬN ĐỊNH THỊ TRƯỜNG

Thị trường đóng cửa phiên 30/03 với diễn biến giảm điểm mạnh khi nhiều mã cổ phiếu vốn hóa lớn gặp áp lực bán tháo trở lại. Với những diễn biến trong phiên giao dịch hôm nay sự bi quan, thận trọng của nhà đầu tư về thị trường trong giai đoạn hiện tại trong bối cảnh tình hình dịch bệnh Covid -19 trong nước và thế giới vẫn còn diễn biến phức tạp. Đồng thời, những thông tin về KQKD quý I/2020 của DN sẽ dần được công bố với dự báo không mấy tích cực do ảnh hưởng của dịch bệnh cũng sẽ tác động xấu đến diễn biến chung của thị trường. Vì vậy, TCSC vẫn giữ quan điểm thận trọng đối với thị trường trong giai đoạn hiện tại khi tâm lý nhà đầu tư vẫn còn khá e ngại với thông tin về dịch bệnh trong nước và nhà đầu tư cần thận trọng, kiên nhẫn chờ đợi thêm sự rõ ràng về xu hướng của thị trường để ra quyết định giao dịch hiệu quả nhất. Do đó, TCSC khuyến nghị đối với NĐT dài hạn tiếp tục xem xét tạm thời nắm giữ tỷ trọng cổ phiếu trong danh mục ở mức 20% ưu tiên vào các nhóm cổ phiếu có cơ bản tốt...Đồng thời, việc ưu tiên quản trị rủi ro đối với danh mục cần được đặt lên hàng đầu thay vì cố gắng tìm kiếm lợi nhuận ở giai đoạn hiện tại. Nhà đầu tư nếu đang có tỷ trọng cổ phiếu cao trong danh mục nên tận dụng những nhịp hồi phục của thị trường để hạ dần tỷ trọng về mức an toàn.



DANH MỤC KHUYẾN NGHỊ

STT	Mã CK	Khuyến nghị	Ngày khuyến nghị	Giá hiện tại	Giá thực hiện	LN/Lỗ hiện tại	Giá mục tiêu	LN dự kiến	Giá cắt lỗ	Lỗ dự kiến
1	VEA	Giữ	17/03/2020	28.20	30.5	-7.5%	42.0	37.7%	27.5	-9.8%
2	REE	Giữ	17/03/2020	27.40	28.5	-3.9%	34.0	19.3%	25.5	-10.5%

TIN TỨC NỔI BẬT

Lo ngại kinh tế thế giới suy thoái, chứng khoán châu Á giảm. MSCI châu Á - Thái Bình Dương trừ Nhật Bản giảm 1,3% trong phiên sáng 30/3, với hầu hết chỉ số lớn trong khu vực đều giảm điểm. Nikkei 225 của Nhật Bản và Kospi của Hàn Quốc lần lượt giảm 3,2% và 2,1%. Tại Trung Quốc, Shanghai Composite và Shenzhen Composite lần lượt giảm 1,6% và 2,9%. Hang Seng của Hong Kong giảm 1,6%. NZX 50 của New Zealand giảm 0,01% trong khi ASX 200 của Australia tăng 2,3%. Tại Đông Nam Á, Straits Times của Singapore và Jakarta Composite của Indonesia giảm hơn 4%. SET 50 của Thái Lan giảm 1,8%, KLCI của Malaysia giảm 1,5%. Giới đầu tư giữ tâm lý thận trọng, tiếp tục theo dõi diễn biến của dịch Covid-19. Hiện dịch bệnh này đã lan ra gần 200 quốc gia và vùng lãnh thổ, khiến hơn 720.000 người bị nhiễm. ([Link: https://ndh.vn/quoc-te/lo-ngai-kinh-te-the-gioi-suy-thoai-chung-khoan-chau-a-giam-1265847.html](https://ndh.vn/quoc-te/lo-ngai-kinh-te-the-gioi-suy-thoai-chung-khoan-chau-a-giam-1265847.html))

Giá dầu Brent đã chạm mức 'đáy' kể từ tháng 11/2002. Giá dầu thô giảm mạnh trong phiên ngày 30/3 tại thị trường châu Á, trong đó dầu Brent chạm mức thấp nhất kể từ tháng 11/2002 trong bối cảnh dịch COVID-19 và cuộc chiến giá cả giữa Nga và Saudi Arabia. Giá dầu thô giảm mạnh trong phiên ngày 30/3 trên thị trường châu Á, trong đó dầu Brent chạm mức thấp nhất kể từ tháng 11/2002 trong bối cảnh dịch viêm đường hô hấp cấp COVID-19 xấu đi và cuộc chiến giá cả giữa Saudi Arabia và Nga chưa có dấu hiệu hạ nhiệt. Vào lúc 9 giờ 49 (theo giờ Việt Nam), giá dầu Brent Biển Bắc giảm 6,7% (1,68 USD) xuống 23,25 USD/thùng, sau khi có lúc giảm xuống mức 23,03 USD/thùng, mức thấp nhất kể từ tháng 11/2002. Giá dầu thô ngọt nhẹ Mỹ (WTI) giảm 5,4%, (1,17 USD) xuống 20,34 USD/thùng. ([Link: https://vietstock.vn/2020/03/gia-dau-brent-da-cham-muc-day-ke-tu-thang-112002-34-742265.htm](https://vietstock.vn/2020/03/gia-dau-brent-da-cham-muc-day-ke-tu-thang-112002-34-742265.htm))

NAF: Nafood bất ngờ nhận đầu tư 5 triệu USD từ một quỹ của Phần Lan trong khi Covid-19 đang khiến nhiều doanh nghiệp khó khăn. Trước tình hình diễn biến ngày một phức tạp, bất thường của dịch bệnh viêm đường hô hấp cấp SARS – Covid 19, kinh tế thế giới nói chung và kinh tế Việt Nam gặp nhiều khó khăn. Cùng với những doanh nghiệp bị tác động ngay lập tức thì hàng ngàn doanh nghiệp khác ngưng trệ hoạt động sản xuất kinh doanh có nguy cơ bị phá sản. Đi ngược dòng khó khăn chung của toàn bộ nền kinh tế, ngày 27/03/2020, Công ty Cổ phần Nafoods Group (HoSE: NAF) chính thức ký kết thỏa thuận hợp tác tài chính dưới hình thức khoản vay dài hạn có tài sản đảm bảo trị giá 5 triệu USD trong vòng 6 năm với Quỹ Hợp tác Công nghiệp Phần Lan (Finnfund). ([Link: https://cafef.vn/nafood-bat-ngo-nhan-dau-tu-5-trieu-usd-tu-mot-quy-cua-phan-lan-trong-khi-covid-19-dang-khi-nhieu-doanh-nghiep-kho-khan-20200330151055189.chn](https://cafef.vn/nafood-bat-ngo-nhan-dau-tu-5-trieu-usd-tu-mot-quy-cua-phan-lan-trong-khi-covid-19-dang-khi-nhieu-doanh-nghiep-kho-khan-20200330151055189.chn))

GIL: Thị giá còn một nửa, Gilimex chào bán cho cổ đông tỷ lệ 50% để trả nợ ngân hàng. CTCP Sản xuất kinh doanh Xuất nhập khẩu Bình Thạnh (Gilimex, HoSE: GIL) thông báo chào bán 12 triệu cổ phiếu cho cổ đông hiện hữu. Tỷ lệ thực hiện 2:1 (cổ đông sở hữu 2 cổ phiếu sẽ được mua thêm 1 cổ phiếu mới). Hiện tại, Gilimex có gần 24 triệu cổ phiếu đang lưu hành. Giá chào bán là 15.000 đồng/cổ phiếu, số tiền dự kiến thu được từ đợt phát hành là 180 tỷ đồng, dùng để thanh toán tiền vay Vietcombank – chi nhánh Tân Sơn Nhất. Trên thị trường chứng khoán, giá cổ phiếu GIL đóng cửa phiên sáng ngày 30/3 ở mức 15.300 đồng/cp, giảm 55% so với đỉnh năm 2019. ([Link: https://ndh.vn/doanh-nghiep/thi-gia-con-mot-nua-gilimex-chao-ban-cho-co-dong-ty-le-50-de-tra-no-ngan-hang-1265857.html](https://ndh.vn/doanh-nghiep/thi-gia-con-mot-nua-gilimex-chao-ban-cho-co-dong-ty-le-50-de-tra-no-ngan-hang-1265857.html))

TOP 5 GIAO DỊCH THỎA THUẬN

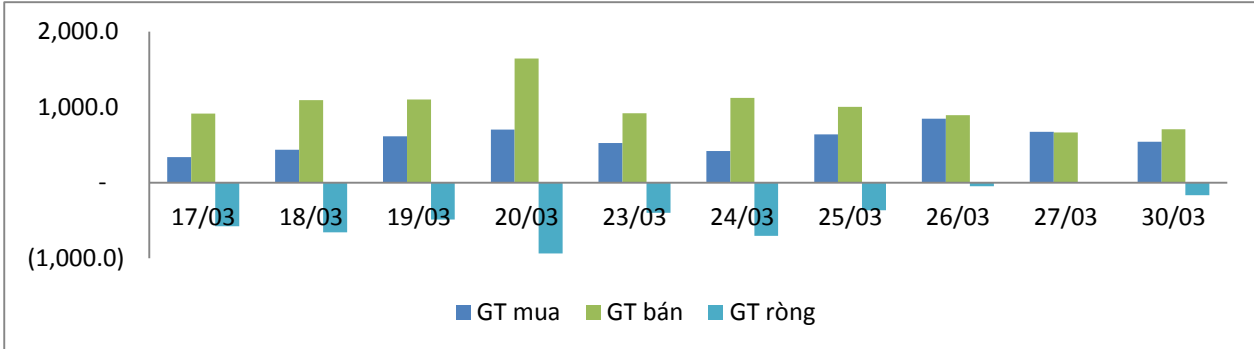
MÃ CK	KHỐI LƯỢNG (CP)	GTGD (Tỷ đồng)
HOSE		
GAB	1,460,000	204.4
FPT	2,606,630	120.1
GEX	8,250,000	104.9
SVC	1,697,250	84.8
VNM	749,890	67.8
HNX		
SHB	1,518,600	17.7
TPP	1,664,900	16.6
PVI	620,700	15.5
VC3	470,000	7.3
SHS	815,000	4.5

TOP 5 GIÁ TRỊ GIAO DỊCH

MÃ CK	KHỐI LƯỢNG (CP)	GTGD (Tỷ đồng)
HOSE		
HPG	10,870,540	172.7
VNM	1,559,900	142.0
CTG	7,331,160	130.1
STB	16,130,350	123.5
MWG	1,861,200	110.0
HNX		
ACB	5,923,800	109.1
SHB	4,326,000	51.2
PVS	4,144,900	39.3
NVB	3,365,600	27.3
VCS	398,600	20.2

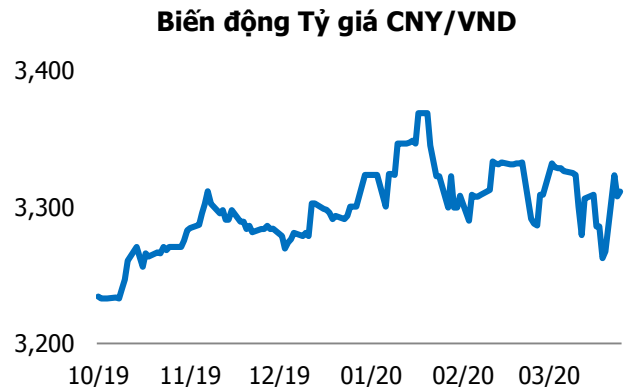
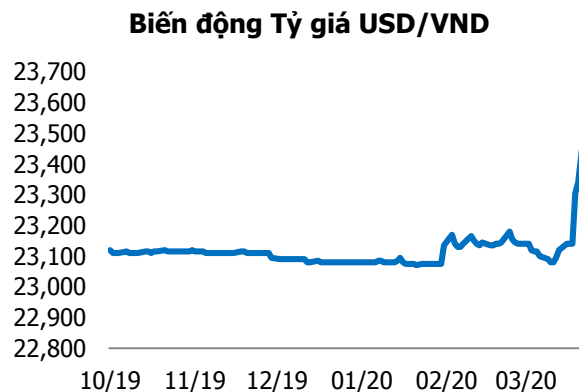
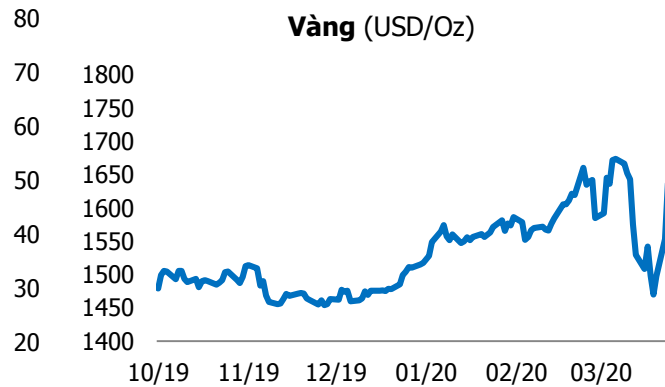
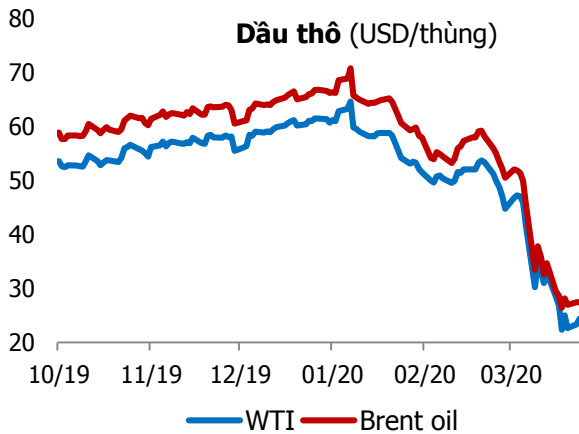
GIAO DỊCH NHÀ ĐẦU TƯ NƯỚC NGOÀI

Sàn GD	GT Mua (Tỷ)	% Thị trường	GT Bán (Tỷ)	% Thị trường	Mua-Bán
HOSE	542.0	15.75	697.8	20.27	-155.8
HNX	2.8	0.64	10.9	2.53	-8.1
Tổng số	544.8		708.7		-163.9



HOSE			
Top 5 mua ròng		Top 5 bán ròng	
Mã CK	Giá trị (tỷ đồng)	Mã CK	Giá trị (tỷ đồng)
HPG	17.9	SVC	76.2
VNM	17.7	MSN	35.1
E1VFN30	8.9	VPI	12.5
VIC	6.5	STB	11.3
VRE	2.9	BID	10.7

HNX			
Top 5 mua ròng		Top 5 bán ròng	
Mã CK	Giá trị (tỷ đồng)	Mã CK	Giá trị (tỷ đồng)
TIG	0.66	PVS	6.09
TNG	0.29	SHB	3.24
CDN	0.19	DP3	0.56
BVS	0.16	HUT	0.17
VCS	0.14	PMC	0.09



TUYÊN BỐ MIỄN TRÁCH NHIỆM

Các thông tin và nhận định trong báo cáo này được cung cấp bởi TCSC dựa vào các nguồn thông tin mà TCSC coi là đáng tin cậy, có sẵn và mang tính hợp pháp. Tuy nhiên, chúng tôi không đảm bảo tính chính xác hay đầy đủ của các thông tin này.

Nhà đầu tư sử dụng báo cáo này cần lưu ý rằng các nhận định trong báo cáo này mang tính chất chủ quan của chuyên viên phân tích TCSC. Nhà đầu tư sử dụng báo cáo này tự chịu trách nhiệm về quyết định của mình.

TCSC có thể dựa vào các thông tin trong báo cáo này và các thông tin khác để ra quyết định đầu tư của mình mà không bị phụ thuộc vào bất kì ràng buộc nào về mặt pháp lý đối với các thông tin đưa ra.

Báo cáo này không được phép sao chép, tái tạo, phát hành và phân phối với bất kỳ mục đích nào nếu không được sự chấp thuận bằng văn bản của Công ty Cổ phần Chứng khoán Thành Công. Xin vui lòng ghi rõ nguồn trích dẫn nếu sử dụng các thông tin trong báo cáo này.

© Công ty Cổ phần Chứng khoán Thành Công (TCSC)

Lầu 2, Số 6 Hồ Tùng Mậu, P. Nguyễn Thái Bình, Quận 1, TP.HCM

Điện thoại: (028) 38270527 | Fax: (028) 38218010

E-mail: info@tcsc.vn

Web: www.tcsc.vn