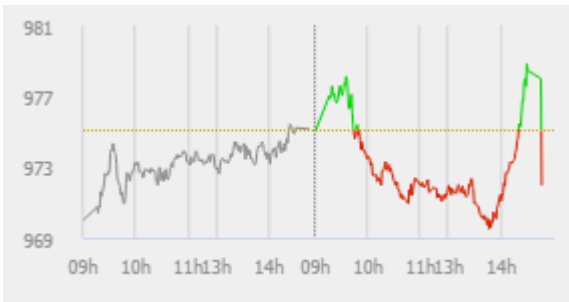


ĐIỂM NHẤN THỊ TRƯỜNG

- Thị trường mở cửa phiên giao dịch thứ Ba (28/05) diễn ra với tâm lý thận trọng của nhà đầu tư. Các cổ phiếu vốn hóa lớn có sự phân hóa mạnh và khiến các chỉ số thị trường biến động hẹp quanh mốc tham chiếu. Diễn biến đầu phiên, VIC, VNM và GAS là 3 mã tác động mạnh nhất lên thị trường.
- Sau những phút hưng phấn đầu phiên, thị trường đã "hạ nhiệt" và chỉ số VN-Index bị đẩy lùi về vùng 970 điểm. Yếu tố tích cực là áp lực bán không quá mạnh, trong khi cầu đỡ giá khá tốt giúp thị trường không giảm quá sâu.
- Phiên giao dịch buổi chiều diễn ra khá kịch tính. Sau những phút đầu mở cửa giảm khá mạnh về vùng 970 điểm, lực cầu đã mau chóng xuất hiện giúp các chỉ số hồi phục kể từ sau 14h.
- Tuy vậy, tâm điểm trong phiên hôm nay là hoạt động cơ cấu danh mục của quỹ iShare MSCI Frontier 100 ETF và điều này khiến thị trường có chút biến động trong phiên ATC. Cổ phiếu POW về cuối phiên được mua vào mạnh và tăng 1,3% lên 16.000 đồng/cp, POW được khối ngoại mua ròng khoảng 1,8 triệu cổ phiếu.
- Trong khi đó, nhiều cổ phiếu trong rổ iShare MSCI Frontier 100 ETF như HPG, VCG, VIC, BVH, BID, SAB... đều có diễn biến không khả quan trong phiên hôm nay. Với việc nhiều Bluechips vốn hóa lớn kể trên giảm điểm khiến thị trường không thể đóng cửa trong sắc xanh, dù rằng số mã tăng điểm chiếm ưu thế.
- Kết thúc phiên giao dịch, VN-Index giảm 3.14 điểm (-0.32%) về mức 972.0 điểm. Toàn sàn có 147 mã tăng, 145 mã giảm và 59 mã đứng giá.
- Thanh khoản thị trường phiên hôm nay ở mức trung bình. Tổng khối lượng giao dịch toàn phiên đạt 148.99 triệu cổ phiếu, trị giá 3,467.16 tỷ đồng (Trong đó GDTT gần 700 tỷ đồng).
- Khối ngoại hôm nay mua ròng trên Hose với giá trị hơn 25 tỷ đồng. Trên HNX khối này bán ròng với giá trị 10 tỷ đồng.



| | |
|-------------------|-----------------------|
| Giá trị đóng cửa | 972.0 |
| Biến động (%) | -3.14 (-0.32%) |
| KL(triệu CP) | 148.99 |
| Giá trị (tỷ đồng) | 3,467.16 |
| SLCP tăng giá | 147 |
| SLCP giảm giá | 145 |
| SLCP đứng giá | 59 |

GIAO DỊCH KHỐI NGOẠI

| | HOSE | HNX |
|------------------|-------------|--------------|
| Mua | 799.5 | 773.8 |
| Bán | 4.8 | 14.8 |
| GTGD ròng | 25.7 | -10.0 |

NHẬN ĐỊNH THỊ TRƯỜNG

Phiên giao dịch ngày 28/05 thị trường đã có sự giằng co mạnh quanh mốc 970 điểm và có thời điểm chỉ số VN-Index đảo chiều tăng hơn 3 điểm. Tuy nhiên, thị trường chịu áp lực khá lớn khi quỹ iShare MSCI Frontier 100 ETF thực hiện cơ cấu vào phiên giao dịch ATC khiến nhiều mã vốn hóa lớn trong danh mục của quỹ này giảm điểm. Kết thúc VN-Index giảm 3.14 điểm khi đóng cửa tại mức 972.0 điểm (-0.32%). TCSC cho rằng phiên giao dịch hôm nay tuy kết thúc giảm điểm nhưng nhìn chung không xảy ra hiện tượng bán tháo ở nhiều cổ phiếu, thị trường có sự phân hóa tương đối rõ nét ở nhiều nhóm cổ phiếu. Vì vậy, nhiều khả năng thị trường sẽ có sự phục hồi nhẹ và kèm theo đó là sự phân hóa ở nhiều nhóm cổ phiếu trong các phiên tới. Trong bối cảnh đó, TCSC khuyến nghị nhà đầu tư cần sàng lọc nắm giữ các cổ phiếu có kế hoạch, kết quả kinh doanh tăng trưởng tốt trong năm 2019, kèm xu hướng kỹ thuật tốt cho mục tiêu đầu tư trung, dài hạn với tỷ trọng hợp lý. Với các vị thế giao dịch ngắn hạn, nhà đầu tư chỉ nên xem xét đối với các cổ phiếu có sẵn trong danh mục để thực hiện trading nhằm tìm kiếm lời nhuận.



DANH MỤC KHUYẾN NGHỊ

| STT | Mã CK | Khuyến nghị | Ngày khuyến nghị | Giá hiện tại | Giá thực hiện | LN/Lỗ hiện tại | Giá mục tiêu | LN dự kiến | Giá cắt lỗ | Lỗ dự kiến |
|-----|-------|-------------|------------------|--------------|---------------|----------------|--------------|------------|------------|------------|
| 1 | BWE | Giữ | 13/02/2019 | 25.65 | 25.0 | 2.6% | 30.0 | 20.0% | 23.4 | -6.4% |
| 2 | NLG | Giữ | 29/03/2019 | 30.75 | 27.2 | 13.1% | 32.0 | 17.6% | 25.5 | -6.3% |
| 3 | FPT | Giữ | 03/04/2019 | 44.85 | 41.1 | 9.1% | 52.0 | 26.5% | 38.6 | -6.1% |
| 4 | PNJ | Giữ | 20/05/2019 | 108.30 | 104.8 | 3.3% | 120.0 | 14.5% | 99.0 | -5.5% |

TIN TỨC NỔI BẬT

Chứng khoán châu Á: Sắc xanh hy vọng. Chứng khoán châu Á vẫn duy trì sắc xanh trong buổi chiều ngày thứ Ba (28/05) khi Tổng thống Mỹ Donald Trump kết thúc chuyến công du tại Nhật Bản. Tính tới lúc 14h20 ngày thứ Ba (28/05 – giờ Việt Nam), chỉ số Nikkei 225 của Nhật Bản tiến 77.56 điểm (tương đương 0.37%), còn chỉ số Topix cộng 0.34%. Cổ phiếu của công ty sản xuất thiết bị bán dẫn Tokyo Electron nhảy vọt hơn 3% sau khi thông báo mua lại cổ phiếu, Reuters đưa tin. Chỉ số MSCI châu Á (ngoại trừ Nhật Bản) tiến 0.32% lên 501.33 điểm. Ở Hàn Quốc, chỉ số Kospi cộng 4.62 điểm (tương đương 0.23%). Ở Australia, chỉ số ASX 200 tiến 32.9 điểm (tương đương 0.51%). ([Link: https://vietstock.vn/2019/05/chung-khoan-chau-a-sac-xanh-hy-vong-773-681503.htm](https://vietstock.vn/2019/05/chung-khoan-chau-a-sac-xanh-hy-vong-773-681503.htm))

Bloomberg: Việt Nam có thể thành nguồn cung lớn thứ 7 cho Mỹ trong năm 2019. Đơn hàng nhập khẩu từ Việt Nam của Mỹ tăng mạnh 40% trong quý I. Nếu giữ tốc độ tăng trưởng này, Việt Nam sẽ vượt Anh trong danh sách 10 quốc gia cung cấp hàng hóa lớn nhất cho Mỹ. Quý I, kim ngạch nhập khẩu hàng hóa Việt Nam của Mỹ tăng 40,2% so với cùng kỳ năm ngoái, theo số liệu mới nhất của Cục Thống kê Mỹ. Việt Nam trở thành một trong những nguồn hàng hóa tăng trưởng nhanh nhất của Mỹ tại châu Á. Trong khi đó, nhập khẩu hàng hóa từ Trung Quốc giảm 13,9% do căng thẳng thương mại leo thang. ([Link: http://ndh.vn/bloomberg-viet-nam-co-the-thanh-nguon-cung-lon-thu-7-cho-my-trong-nam-2019-2019052811345430p4c145.news](http://ndh.vn/bloomberg-viet-nam-co-the-thanh-nguon-cung-lon-thu-7-cho-my-trong-nam-2019-2019052811345430p4c145.news))

IDC: Becamex IDC muốn niêm yết trên HoSE, mục tiêu lãi tăng 10% trong 2019. Doanh nghiệp dự kiến khóa room ngoại ở 49% và niêm yết trên HoSE. Theo tài liệu hợp ĐHCĐ thường niên 2019, Tổng CTCP Đầu tư và Phát triển Công nghiệp – CTCP (Becamex IDC, UPCoM: BCM) đặt mục tiêu doanh thu hợp nhất 8.998 tỷ đồng, cao hơn 38% so với năm trước. Lợi nhuận sau thuế dự kiến đạt 2.613 tỷ đồng, tăng 10%. Becamex IDC sẽ trình cổ đông hủy đăng ký giao dịch cổ phiếu trên UPCoM và niêm yết cổ phiếu trên Sở Giao dịch chứng khoán TP HCM (HoSE). Đồng thời, công ty cũng trình phương án xác định tỷ lệ sở hữu của nhà đầu tư nước ngoài ở 49%. ([Link: http://ndh.vn/becamex-idc-muon-niem-yet-tren-hose-muc-tieu-lai-tang-10-trong-2019-20190528014735902p4c147.news](http://ndh.vn/becamex-idc-muon-niem-yet-tren-hose-muc-tieu-lai-tang-10-trong-2019-20190528014735902p4c147.news))

PDR: Phát Đạt sẵn sàng mở bán Phân khu số 4 Nhơn Hội vào cuối quý 2/2019. Cuối tháng 02/2019, CTCP Phát triển Bất động sản Phát Đạt (HOSE: PDR) đã trúng đấu giá Phân khu số 4 thuộc Khu đô thị du lịch sinh thái Nhơn Hội, Bình Định. Hiện PDR đang chuẩn bị hoàn thành toàn bộ cơ sở hạ tầng để sẵn sàng mở bán vào cuối quý 2/2019. Hoàn thành thi công trên 70% các hạng mục cơ sở hạ tầng Phân khu số 4 trong 3 tháng. Quy Nhơn là một trong những thành phố ven biển miền Trung mà PDR đang tập trung và thúc đẩy phát triển các dự án khu dân cư, khu đô thị với sản phẩm đất nền. Tại Khu đô thị du lịch sinh thái Nhơn Hội, PDR đang sở hữu 70.3 ha đất ở Phân khu số 2 và Phân khu số 4 thông qua đấu giá. ([Link: https://vietstock.vn/2019/05/phan-dat-san-sang-mo-ban-phan-khu-so-4-nhon-hoi-vao-cuoi-quy-22019-4222-681393.htm](https://vietstock.vn/2019/05/phan-dat-san-sang-mo-ban-phan-khu-so-4-nhon-hoi-vao-cuoi-quy-22019-4222-681393.htm))

TOP 5 GIAO DỊCH THỎA THUẬN

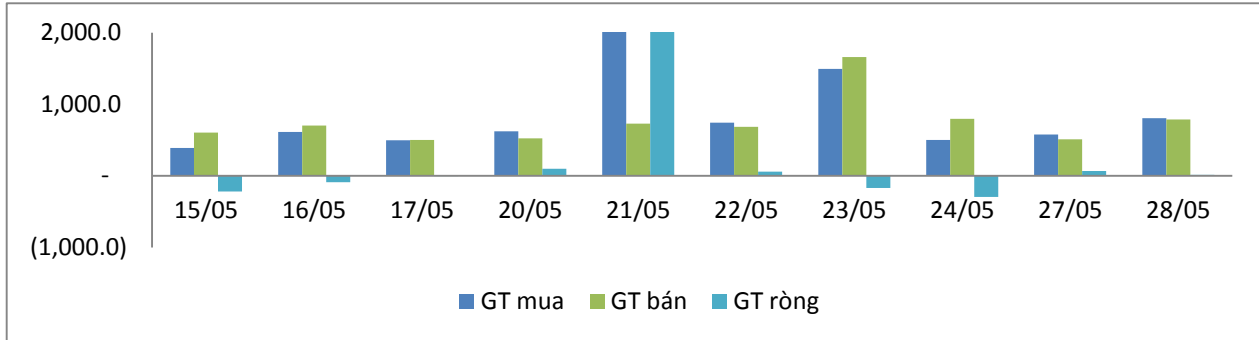
| MÃ CK | KHỐI LƯỢNG (CP) | GTGD (Tỷ đồng) |
|-------------|-----------------|----------------|
| HOSE | | |
| EIB | 8,122,000 | 158.1 |
| SAB | 194,420 | 51.4 |
| VSH | 2,500,000 | 49.0 |
| ACB | 668,300 | 44.9 |
| MSN | 471,360 | 40.9 |
| HNX | | |
| VGS | 4,965,000 | 42.7 |
| SIC | 988,250 | 8.6 |
| DIH | 200,000 | 4.0 |
| VTH | 275,000 | 2.3 |
| S55 | 35,000 | 0.7 |

TOP 5 GIÁ TRỊ GIAO DỊCH

| MÃ CK | KHỐI LƯỢNG (CP) | GTGD (Tỷ đồng) |
|-------------|-----------------|----------------|
| HOSE | | |
| ROS | 5,405,850 | 162.9 |
| VJC | 1,298,700 | 159.7 |
| VHM | 1,436,600 | 120.3 |
| HPG | 2,839,040 | 91.2 |
| HVN | 1,946,040 | 86.0 |
| HNX | | |
| PVS | 2,502,700 | 60.4 |
| TNG | 1,830,900 | 43.7 |
| ACB | 940,400 | 27.2 |
| VCS | 376,200 | 24.2 |
| SHB | 2,750,800 | 19.5 |

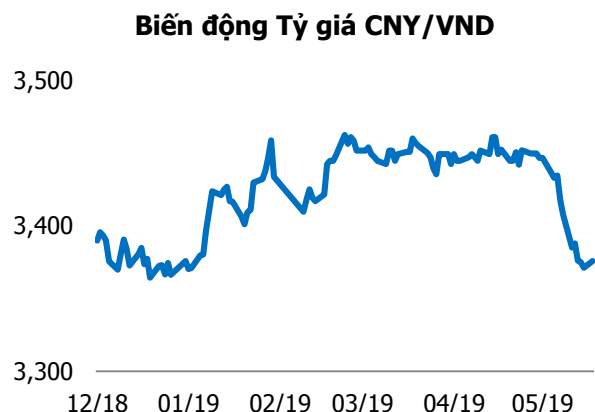
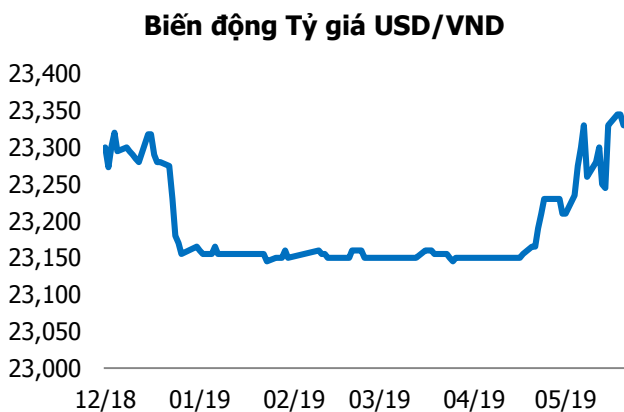
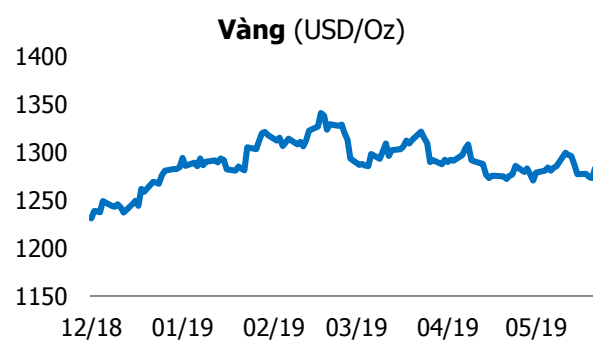
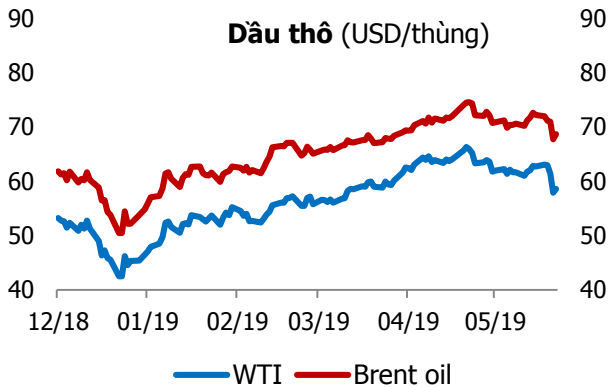
GIAO DỊCH NHÀ ĐẦU TƯ NƯỚC NGOÀI

| Sàn GD | GT Mua (Tỷ) | % Thị trường | GT Bán (Tỷ) | % Thị trường | Mua-Bán |
|----------------|--------------|--------------|--------------|--------------|-------------|
| HOSE | 799.5 | 23.06 | 773.8 | 22.32 | 25.7 |
| HNX | 4.8 | 1.30 | 14.8 | 3.99 | -10.0 |
| Tổng số | 804.3 | | 788.6 | | 15.7 |



| HOSE | | | |
|----------------|-------------------|----------------|-------------------|
| Top 5 mua ròng | | Top 5 bán ròng | |
| Mã CK | Giá trị (tỷ đồng) | Mã CK | Giá trị (tỷ đồng) |
| VJC | 100.0 | HPG | 39.6 |
| POW | 28.5 | VRE | 33.4 |
| PLX | 23.3 | VNM | 29.0 |
| E1VFVN30 | 15.1 | VHM | 24.7 |
| GEX | 10.4 | VIC | 23.2 |

| HNX | | | |
|----------------|-------------------|----------------|-------------------|
| Top 5 mua ròng | | Top 5 bán ròng | |
| Mã CK | Giá trị (tỷ đồng) | Mã CK | Giá trị (tỷ đồng) |
| SHB | 1.5 | NTP | 9.0 |
| SHS | 0.2 | PVS | 0.8 |
| ART | 0.1 | HAD | 0.6 |
| TIG | 0.08 | BCC | 0.5 |
| BTW | 0.05 | WCS | 0.3 |



TUYÊN BỐ MIỄN TRÁCH NHIỆM

Các thông tin và nhận định trong báo cáo này được cung cấp bởi TCSC dựa vào các nguồn thông tin mà TCSC coi là đáng tin cậy, có sẵn và mang tính hợp pháp. Tuy nhiên, chúng tôi không đảm bảo tính chính xác hay đầy đủ của các thông tin này.

Nhà đầu tư sử dụng báo cáo này cần lưu ý rằng các nhận định trong báo cáo này mang tính chất chủ quan của chuyên viên phân tích TCSC. Nhà đầu tư sử dụng báo cáo này tự chịu trách nhiệm về quyết định của mình.

TCSC có thể dựa vào các thông tin trong báo cáo này và các thông tin khác để ra quyết định đầu tư của mình mà không bị phụ thuộc vào bất kì ràng buộc nào về mặt pháp lý đối với các thông tin đưa ra.

Báo cáo này không được phép sao chép, tái tạo, phát hành và phân phối với bất kỳ mục đích nào nếu không được sự chấp thuận bằng văn bản của Công ty Cổ phần Chứng khoán Thành Công. Xin vui lòng ghi rõ nguồn trích dẫn nếu sử dụng các thông tin trong báo cáo này.

© Công ty Cổ phần Chứng khoán Thành Công (TCSC)

Lầu 2, Số 6 Hồ Tùng Mậu, P. Nguyễn Thái Bình, Quận 1, TP.HCM

Điện thoại: (028) 38270527 | Fax: (028) 38218010

E-mail: info@tcsc.vn

Web: www.tcsc.vn