

ĐIỂM NHẤN THỊ TRƯỜNG

- Thị trường mở cửa phiên giao dịch 12/03 với diễn biến khá tiêu cực khi tâm lý hoảng loạn của nhà đầu tư tiếp tục diễn ra, lực bán mạnh vẫn chưa cho thấy dấu hiệu dừng lại trong khi lực cầu là rất yếu. Các cổ phiếu trụ cột đồng loạt lao dốc và kéo các chỉ số lùi sâu xuống dưới mốc tham chiếu. Trong đó, nhóm cổ phiếu bán lẻ vẫn chịu ảnh hưởng nặng nề nhất từ đợt bán tháo này. Các cổ phiếu MWG, PNJ, DGW, FRT... đều bị kéo xuống mức giá sàn. Nhóm cổ phiếu dầu khí bao gồm GAS, PVS, PVD... cũng đồng loạt lao dốc.

- Tạm dừng phiên sáng, VN-Index vẫn giảm đến 45.9 điểm (-5.66%) xuống còn 765.45 điểm. Toàn sàn có 28 mã tăng, 340 mã giảm và 27 mã đứng giá. Các cổ phiếu như VCS, MWG, PLX, TCB, PNJ, MSN, VHM, GAS... đều bị kéo xuống mức giá sàn.

- Áp lực bán tháo vẫn tiếp tục diễn ra trong phiên chiều, số mã vốn hóa lớn giảm sàn tiếp tục nới rộng thêm, hiện tại trong nhóm VN30 có đến 20 mã giảm sàn trong khi duy nhất chỉ có SAB đang giao dịch giằng co quanh mốc tham chiếu.

- Diễn biến về cuối phiên không có nhiều thay đổi so với trước đó, số mã giảm sàn vẫn ở mức cao. Dù vậy một vài điểm sáng cũng xuất hiện khi lực nhiều cổ phiếu có lực cầu bắt đáy tương đối mạnh.

- Kết thúc phiên giao dịch, VN-Index giảm 42.1 điểm (-5.19%) xuống mức 769.25 điểm. Toàn sàn có 53 mã tăng, 344 mã giảm và 26 mã đứng giá.

- Thanh khoản thị trường phiên hôm nay tương đương so với phiên trước. Tổng khối lượng giao dịch toàn phiên đạt 339.23 triệu cổ phiếu, trị giá 5,219.55 tỷ đồng. (Trong đó GDTT đạt hơn 872.0 tỷ đồng).

- Khối ngoại phiên hôm nay bán ròng trên Hose với giá trị 438.8 tỷ đồng. Trên HNX khối này bán ròng với giá trị 12.8 tỷ đồng.

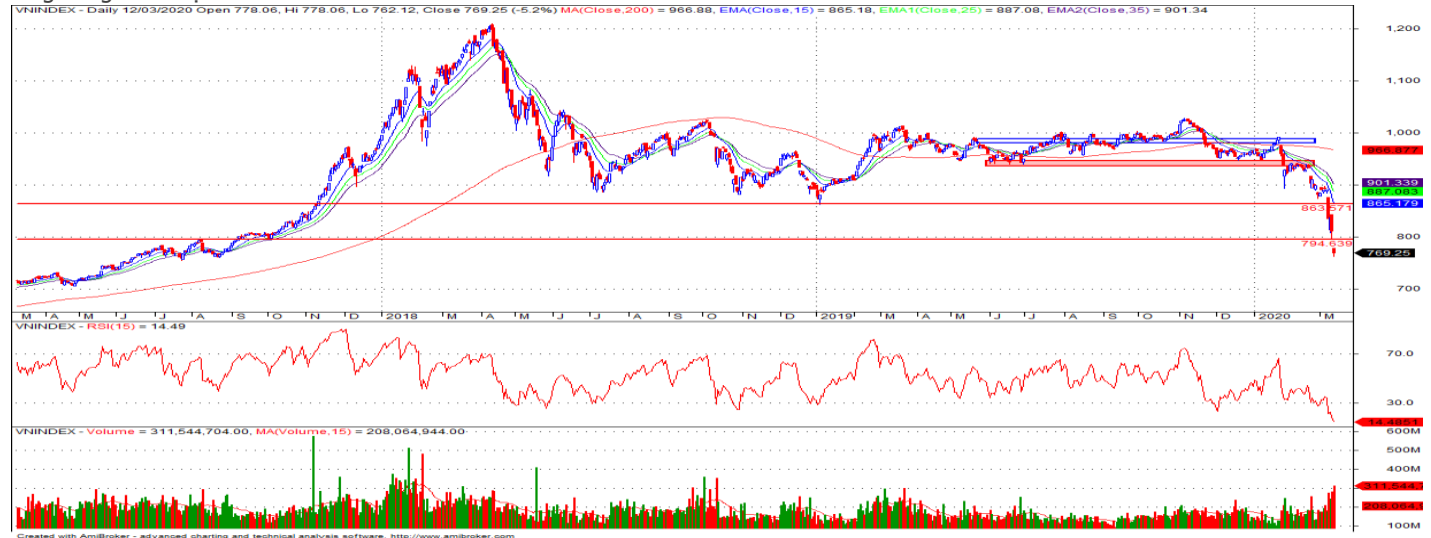
| | |
|-------------------|-----------------------|
| Giá trị đóng cửa | 769.25 |
| Biến động (%) | -42.1 (-5.19%) |
| KL(triệu CP) | 339.23 |
| Giá trị (tỷ đồng) | 5,219.55 |
| SLCP tăng giá | 53 |
| SLCP giảm giá | 344 |
| SLCP đứng giá | 26 |

GIAO DỊCH KHỐI NGOẠI

| | HOSE | HNX |
|------------------|---------------|--------------|
| Mua | 658.6 | 4.7 |
| Bán | 1,097.4 | 17.5 |
| GTGD ròng | -438.8 | -12.8 |

NHẬN ĐỊNH THỊ TRƯỜNG

Thị trường đóng cửa phiên 12/03 với diễn biến tiếp tục giảm điểm mạnh khi áp lực bán tháo trên toàn thị trường vẫn chưa có dấu hiệu dừng lại. Phiên giảm điểm mạnh ngày hôm nay tiếp tục cho thấy sự nhạy cảm và áp lực tâm lý bị quan vẫn đang đè nặng lên thị trường ở thời điểm hiện tại đã khiến làn sóng bán tháo trên diện rộng vẫn chưa có dấu hiệu dừng lại. Trong bối cảnh khi nỗi lo về dịch bệnh vẫn chưa có dấu hiệu dừng lại và tình hình kinh tế thế giới đứng trước những dự báo có nguy cơ xảy suy thoái, TCSC cho rằng diễn biến của thị trường vẫn còn nhiều khó khăn phía trước cho đến khi tình hình về dịch bệnh Covid 19 có chiều hướng tích cực trở lại và có thể chỉ số VN-Index sẽ tiếp tục gặp áp lực giảm điểm trong ngắn hạn. Do đó, TCSC khuyến nghị đối với NĐT dài hạn tiếp tục xem xét tạm thời nắm giữ tỷ trọng cổ phiếu trong danh mục ở mức 20 - 30% ưu tiên vào các nhóm cổ phiếu có cơ bản tốt...Đồng thời, việc ưu tiên quản trị rủi ro đối với danh mục cần được đặt lên hàng đầu thay vì cố gắng tìm kiếm lợi nhuận ở giai đoạn hiện tại. Với nhà đầu tư đang nắm giữ tiền mặt tạm thời dừng giải ngân và kiên nhẫn chờ đợi thêm những tín hiệu ổn định, tích cực trở lại của thị trường để giải ngân trở lại.



DANH MỤC KHUYẾN NGHỊ

| STT | Mã CK | Khuyến nghị | Ngày khuyến nghị | Giá hiện tại | Giá thực hiện | LN/Lỗ hiện tại | Giá mục tiêu | LN dự kiến | Giá cắt lỗ | Lỗ dự kiến |
|-----|------------|-------------|------------------|--------------|---------------|----------------|--------------|------------|------------|------------|
| 1 | NLG | Nắm giữ | 29/03/2019 | 22.10 | 24.2 | -8.7% | 31.7 | 31.0% | 22.5 | -7.1% |
| 2 | STB | Nắm giữ | 17/01/2020 | 9.95 | 10.5 | -5.2% | 14.0 | 33.3% | 9.8 | -7.1% |

TIN TỨC NỔI BẬT

Cổ phiếu châu Á bị bán tháo, MSCI khu vực xuống thấp nhất kể từ đầu năm 2019. MSCI châu Á - Thái Bình Dương trừ Nhật Bản giảm 2,9% trong phiên sáng 12/3 xuống thấp nhất kể từ đầu năm 2019, với tất cả chỉ số trong khu vực đều giảm 1 - 6%. Giảm mạnh nhất khu vực là cổ phiếu Australia với ASX 200 mất 6,4%. Chính phủ Australia ngày 11/3 công bố gói kích thích tài chính trị giá 11,4 tỷ USD để đối phó với dịch Covid-19 thông qua việc duy trì việc làm và hoạt động kinh doanh cho người dân và khối doanh nghiệp vừa và nhỏ. Nikkei 225 của Nhật Bản cũng giảm 5%. Kospi của Hàn Quốc và NZX 50 của New Zealand lần lượt giảm 4,4% và 4,7%. Tại Trung Quốc, Shanghai Composite và Shenzhen Composite lần lượt giảm 1,7% và 2%. Hang Seng của Hong Kong mất hơn 1.000 điểm, tương đương 4,2%. ([Link: https://ndh.vn/quoc-te/co-phieu-chau-a-bi-ban-thao-msci-khu-vuc-xuong-thap-nhat-ke-tu-dau-nam-2019-1264746.html](https://ndh.vn/quoc-te/co-phieu-chau-a-bi-ban-thao-msci-khu-vuc-xuong-thap-nhat-ke-tu-dau-nam-2019-1264746.html))

Arab Saudi, UAE tính tăng sản lượng, giá dầu giảm 4%. Giá dầu Brent tương lai giảm 1,43 USD, tương đương 3,8%, xuống 35,79 USD/thùng. Giá dầu WTI tương lai giảm 1,38 USD, tương đương 4%, xuống 32,98 USD/thùng. Các tài sản rủi ro đều lao dốc trong phiên 11/3 và xu hướng bán càng mạnh về cuối phiên vì số ca nhiễm virus corona tăng, nhiều nước hạn chế đi lại. "Nguyên nhân khiến giá dầu đi xuống ngay trước khi chốt phiên là Phố Wall lập đáy mới", theo Phil Flynn, nhà phân tích tại Price Futures Group, Chicago, bang Illinois. "Thông tin về virus corona không thuận lợi cho lực cầu năng lượng". OPEC và cơ quan thông tin năng lượng Mỹ (EIA) đều hạ dự báo nhu cầu năng lượng vì virus corona. Lực cầu sẽ thu hẹp trong quý I. ([Link: https://ndh.vn/nang-luong/arab-saudi-uae-tinh-tang-san-luong-gia-dau-giam-4-1264731.html](https://ndh.vn/nang-luong/arab-saudi-uae-tinh-tang-san-luong-gia-dau-giam-4-1264731.html))

PVI đặt kế hoạch lợi nhuận năm 2020 thụt lùi. Theo tài liệu trình ĐHCĐ, PVI (HNX: PVI) đặt kế hoạch doanh thu hợp nhất năm 2020 là 10.126 tỷ đồng, giảm 9% so với mức thực hiện năm 2019. Chỉ tiêu lợi nhuận sau thuế là 669 tỷ đồng, giảm 5%. Riêng công ty mẹ, PVI đặt kế hoạch doanh thu 1.066 tỷ đồng, tăng nhẹ 1% và lợi nhuận sau thuế 661 tỷ đồng, tăng 15%. Công ty cũng cho biết tốc độ tăng trưởng bảo hiểm có xu hướng giảm, việc mua bán và sáp nhập doanh nghiệp và sự thâm nhập của các doanh nghiệp bảo hiểm nước ngoài sẽ ảnh hưởng nhất định đến hoạt động kinh doanh năm 2020. Năm 2019, công ty bảo hiểm ghi nhận tổng doanh thu đạt 10.315 tỷ đồng, tăng gần 8%, lợi nhuận sau thuế 702 tỷ đồng, tăng 19,3% nhờ tăng lợi nhuận từ hoạt động đầu tư tài chính. ([Link: https://ndh.vn/doanh-nghiep/pvi-dat-ke-hoach-loi-nhuan-nam-2020-thut-lui-1264745.html](https://ndh.vn/doanh-nghiep/pvi-dat-ke-hoach-loi-nhuan-nam-2020-thut-lui-1264745.html))

HDC: Hodeco lên kế hoạch lãi 250 tỷ đồng, mua cổ phiếu quỹ. Công ty Phát triển nhà Bà Rịa-Vũng Tàu (Hodeco, HoSE: HDC) vừa thông qua kế hoạch kinh doanh giai đoạn 2020-2022. Trong đó lợi nhuận trước thuế năm 2020 là 250 tỷ đồng, tăng 37% so với thực hiện năm 2019. Lợi nhuận các năm sau đó dự kiến tăng trưởng 20%. Hodeco cũng thông qua hợp đồng giao dịch với bên liên quan là CTCP Đầu tư và Xây dựng Hodeco. Nội dung hợp tác là thi công hạng mục kè chắn sóng tại dự án Khu du lịch Đại Dương. Song song với đó, Hodeco cũng lên kế hoạch mua lại cổ phiếu để làm cổ phiếu quỹ với khối lượng tối đa 2 triệu cổ phiếu. Giá mua theo thị trường nhưng không quá 17.000 đồng/cp. Hiện công ty có 829 cổ phiếu quỹ trước giao dịch. ([Link: https://ndh.vn/doanh-nghiep/hodeco-len-ke-hoach-lai-250-ty-dong-mua-co-phieu-quy-1264742.html](https://ndh.vn/doanh-nghiep/hodeco-len-ke-hoach-lai-250-ty-dong-mua-co-phieu-quy-1264742.html))

TOP 5 GIAO DỊCH THỎA THUẬN

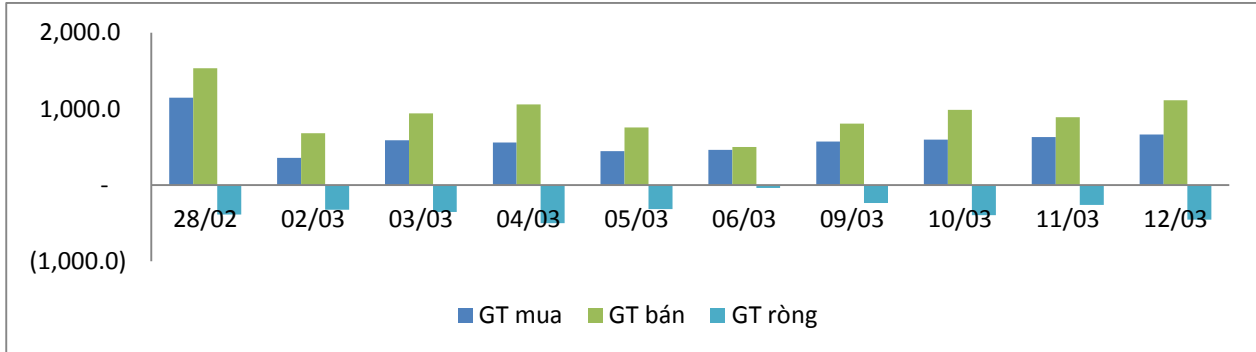
| MÃ CK | KHỐI LƯỢNG (CP) | GTGD (Tỷ đồng) |
|-------------|-----------------|----------------|
| HOSE | | |
| GAB | 940,000 | 129.5 |
| VNM | 710,000 | 69.7 |
| NVL | 879,000 | 46.7 |
| GEX | 3,139,000 | 44.9 |
| SAB | 300,000 | 43.5 |
| HNX | | |
| VIX | 2,900,000 | 15.6 |
| CEO | 1,800,000 | 12.4 |
| IDC | 470,000 | 8.7 |
| TVC | 116,000 | 3.3 |
| NTP | 92,350 | 2.4 |

TOP 5 GIÁ TRỊ GIAO DỊCH

| MÃ CK | KHỐI LƯỢNG (CP) | GTGD (Tỷ đồng) |
|-------------|-----------------|----------------|
| HOSE | | |
| MBB | 15,483,860 | 265.7 |
| HPG | 13,041,040 | 251.1 |
| CTG | 11,314,020 | 246.8 |
| VNM | 2,431,600 | 238.9 |
| STB | 21,362,410 | 213.9 |
| HNX | | |
| ACB | 11,078,800 | 246.2 |
| SHB | 16,967,400 | 188.6 |
| PVS | 7,738,400 | 85.6 |
| VCS | 844,100 | 45.9 |
| NVB | 3,017,700 | 25.4 |

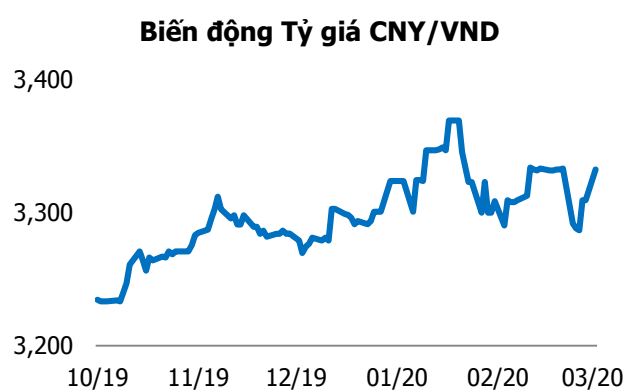
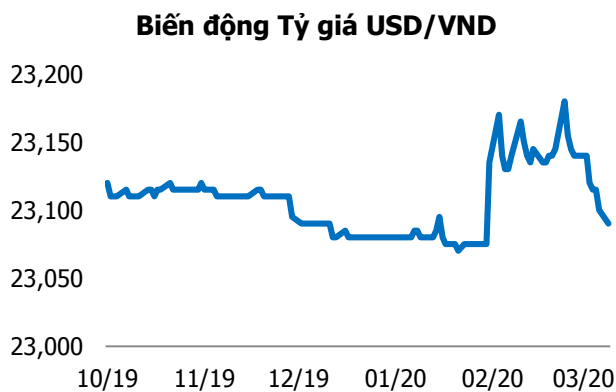
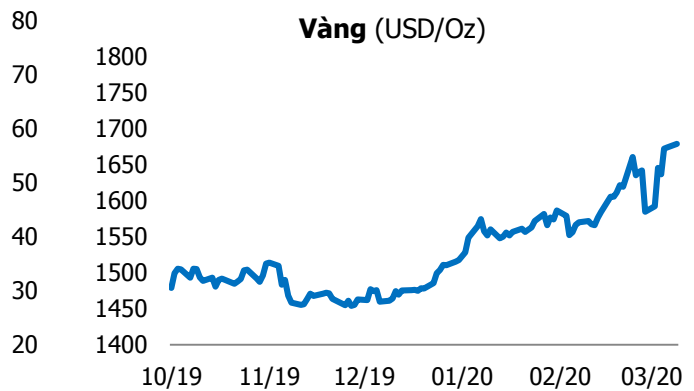
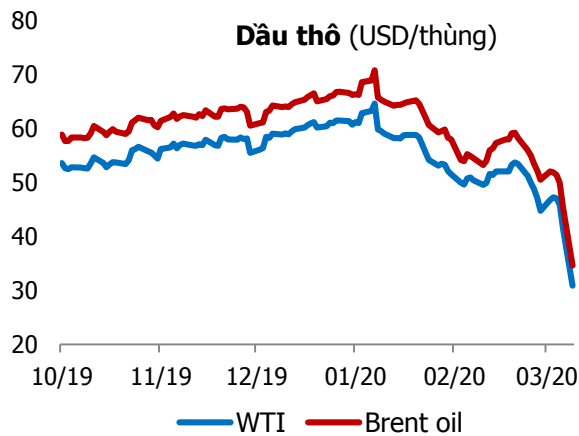
GIAO DỊCH NHÀ ĐẦU TƯ NƯỚC NGOÀI

| Sàn GD | GT Mua (Tỷ) | % Thị trường | GT Bán (Tỷ) | % Thị trường | Mua-Bán |
|----------------|--------------|--------------|----------------|--------------|---------------|
| HOSE | 658.6 | 12.62 | 1,097.4 | 21.02 | -438.8 |
| HNX | 4.7 | 0.57 | 17.5 | 2.11 | -12.8 |
| Tổng số | 663.3 | | 1,114.9 | | -451.6 |



| HOSE | | | |
|----------------|-------------------|----------------|-------------------|
| Top 5 mua ròng | | Top 5 bán ròng | |
| Mã CK | Giá trị (tỷ đồng) | Mã CK | Giá trị (tỷ đồng) |
| VNM | 31.7 | VIC | 86.5 |
| SCS | 16.2 | HPG | 72.5 |
| PHR | 10.4 | VJC | 57.4 |
| PVT | 7.0 | MSN | 48.5 |
| HSG | 5.0 | VHM | 46.6 |

| HNX | | | |
|----------------|-------------------|----------------|-------------------|
| Top 5 mua ròng | | Top 5 bán ròng | |
| Mã CK | Giá trị (tỷ đồng) | Mã CK | Giá trị (tỷ đồng) |
| ART | 0.97 | PVS | 7.12 |
| LAS | 0.37 | SHB | 5.64 |
| SHS | 0.31 | NTP | 1.86 |
| TIG | 0.31 | AMV | 0.79 |
| NBC | 0.28 | HLD | 0.12 |



TUYÊN BỐ MIỄN TRÁCH NHIỆM

Các thông tin và nhận định trong báo cáo này được cung cấp bởi TCSC dựa vào các nguồn thông tin mà TCSC coi là đáng tin cậy, có sẵn và mang tính hợp pháp. Tuy nhiên, chúng tôi không đảm bảo tính chính xác hay đầy đủ của các thông tin này.

Nhà đầu tư sử dụng báo cáo này cần lưu ý rằng các nhận định trong báo cáo này mang tính chất chủ quan của chuyên viên phân tích TCSC. Nhà đầu tư sử dụng báo cáo này tự chịu trách nhiệm về quyết định của mình.

TCSC có thể dựa vào các thông tin trong báo cáo này và các thông tin khác để ra quyết định đầu tư của mình mà không bị phụ thuộc vào bất kì ràng buộc nào về mặt pháp lý đối với các thông tin đưa ra.

Báo cáo này không được phép sao chép, tái tạo, phát hành và phân phối với bất kỳ mục đích nào nếu không được sự chấp thuận bằng văn bản của Công ty Cổ phần Chứng khoán Thành Công. Xin vui lòng ghi rõ nguồn trích dẫn nếu sử dụng các thông tin trong báo cáo này.

© Công ty Cổ phần Chứng khoán Thành Công (TCSC)

Lầu 2, Số 6 Hồ Tùng Mậu, P. Nguyễn Thái Bình, Quận 1, TP.HCM

Điện thoại: (028) 38270527 | Fax: (028) 38218010

E-mail: info@tcsc.vn

Web: www.tcsc.vn