

ĐIỂM NHẤN THỊ TRƯỜNG

- Thị trường mở cửa phiên giao dịch 06/07 với diễn biến tích cực ngay từ đầu phiên. Ở nhóm Bluechips, FPT, GAS, HPG, MSN, VNM, SAB, VIC, VRE, MWG... cùng các cổ phiếu ngân hàng BID, CTG, MBB, VPB, TCB... là động lực thúc đẩy đà tăng của thị trường. Đà tăng không chỉ tập trung ở nhóm Bluechips mà lan tỏa ra nhiều nhóm ngành khác. Với nhóm chứng khoán, HCM, VCI, SSI, SHS là những cái tên tăng điểm đáng chú ý.

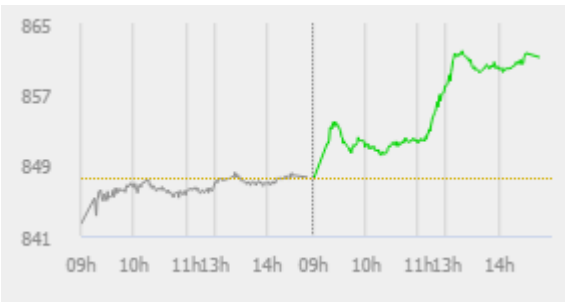
- Kết phiên sáng, VN-Index dừng ở mức 857.94 điểm, tăng 10.33 điểm (1.22%). Toàn sàn có 229 mã tăng, 121 mã giảm và 58 mã đứng giá. Lực mua bất ngờ dâng cao ở nhiều cổ phiếu VN30, trong đó, VHM tăng 4.6%, SAB tăng 2.6%, VIC tăng 1.1%... Bên cạnh đó, nhóm cổ phiếu ngân hàng, chứng khoán, khu công nghiệp cũng tăng khá mạnh với CTG tăng 3.4%, VPB tăng 1.9%, SSI tăng 1.7%, D2D, KSB tăng 2.9%, HCM tăng 2.6%..

- Phiên giao dịch chiều tiếp tục diễn ra tích cực với sắc xanh duy trì trên 3 sàn. Ở nhóm Bluechips, VHM (+3.86%), GAS (+3%), SAB (+3.14%), VNM (+2.1%), VIC (+1.33%) đồng loạt tăng mạnh, qua đó tác động tích cực tới thị trường chung. Bên cạnh đó, sự bứt phá của nhóm ngân hàng BID, CTG, ACB, MBB, STB, VPB, TCB... góp phần giúp sắc xanh thị trường được củng cố. Nhóm chứng khoán cũng giao dịch khá tích cực với nhiều mã tăng như HCM, SSI, SHS, VND, VCI...

- Kết thúc phiên giao dịch, VN-Index tăng **13.55 điểm (+1.6%)** lên mức **861.16** điểm. Toàn sàn có **251** mã tăng, **116** mã giảm và **66** mã đứng giá.

- Thanh khoản thị trường phiên hôm nay tăng so với phiên trước. Tổng khối lượng giao dịch toàn phiên đạt 215.09 triệu cổ phiếu, trị giá 4,185.2 tỷ đồng. (Trong đó GDTT đạt hơn 849.0 tỷ đồng).

- Khối ngoại phiên hôm nay mua ròng trên Hose với giá trị 24.5 tỷ đồng. Trên HNX khối này bán ròng với giá trị 7.1 tỷ đồng.



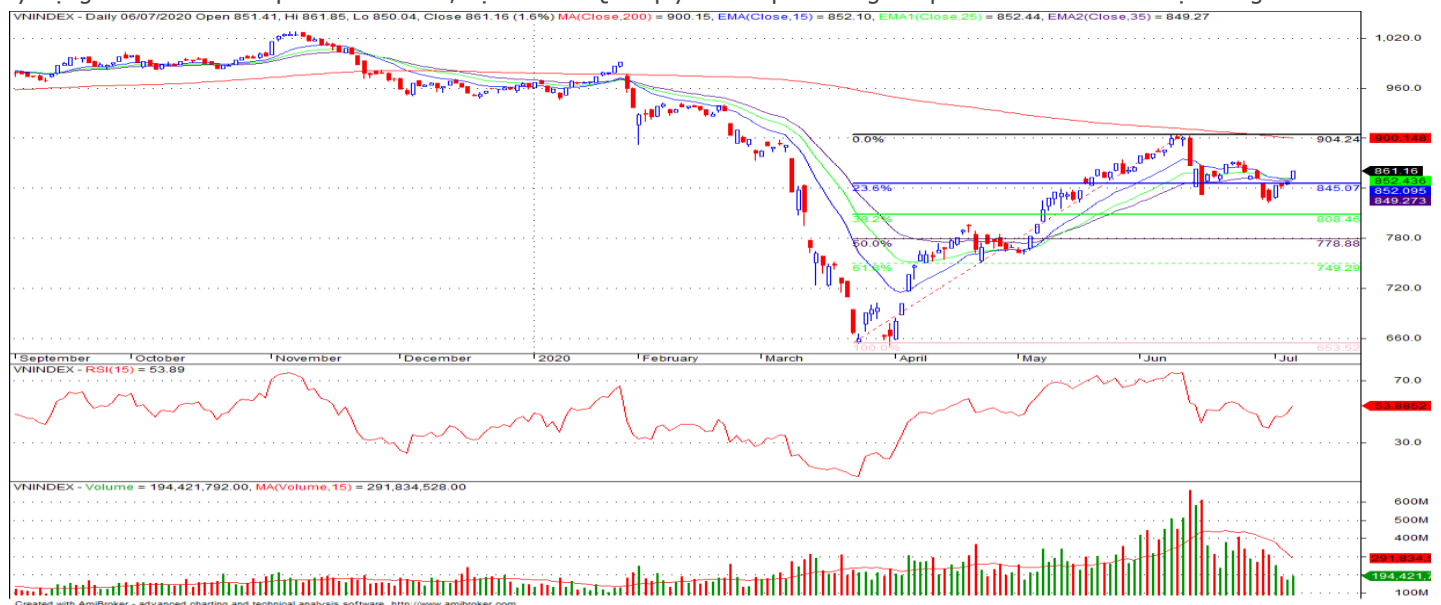
Giá trị đóng cửa	861.16
Biến động (%)	+13.55 (+1.6%)
KL(triệu CP)	215.09
Giá trị (tỷ đồng)	4,185.21
SLCP tăng giá	251
SLCP giảm giá	116
SLCP đứng giá	66

GIAO DỊCH KHỐI NGOẠI

	HOSE	HNX
Mua	692.3	1.7
Bán	667.8	8.8
GTGD ròng	24.5	-7.1

NHẬN ĐỊNH THỊ TRƯỜNG

Thị trường đóng cửa phiên 06/07 với mức tăng điểm mạnh khi nhóm các cổ phiếu lớn có sự bứt phá mạnh hỗ trợ dẫn dắt thị trường, thanh khoản vẫn ở mức trung bình cho thấy giới đầu tư vẫn còn có sự thận trọng, giải ngân với mức thăm dò khi chỉ số VN-Index tiếp tục có sự hồi phục về mức 860 điểm, dự báo khả năng chỉ số VN-Index có thể sẽ tiếp tục xu hướng hồi phục trong các phiên tới. Tuy nhiên, chỉ số có khả năng sẽ chịu áp lực rung lắc khi tiếp cận vùng kháng cự 870 - 880 điểm, sự phân hóa có thể diễn ra mạnh ở nhóm các cổ phiếu dự báo có KQKD quý II khả quan. Do đó, TCSC khuyến nghị nhà đầu tư nên duy trì tỷ lệ cổ phiếu trong danh mục với mức hợp lý, hạn chế xử dụng đòn bẩy ở mức cao và sàng lọc nắm giữ đối với các cổ phiếu dự kiến có KQKD khả quan trong quý II/2020. Ưu tiên nắm giữ các vị thế trung dài hạn, các nhà đầu tư có tỷ lệ tiền mặt cao có thể thực hiện giải ngân thăm dò tích lũy với tỷ trọng 30% vào các cổ phiếu cơ bản tốt, dự báo có KQKD quý II khả quan trong các phiên điều chỉnh của thị trường.



DANH MỤC KHUYẾN NGHỊ

STT	Mã CK	Khuyến nghị	Ngày khuyến nghị	Giá hiện tại	Giá thực hiện	LN/Lỗ hiện tại	Giá mục tiêu	LN dự kiến	Giá cắt lỗ	Lỗ dự kiến
1	REE	Nắm Giữ	17/03/2020	31.95	28.5	12.1%	34.0	19.3%	25.5	-10.5%
2	TV2	Nắm Giữ	25/05/2020	76.00	70.0	8.6%	90.0	28.6%	62.5	-10.7%
3	VCS	Nắm Giữ	03/07/2020	62.00	62.0	0.0%	75.0	21.0%	55.0	-11.3%

TIN TỨC NỔI BẬT

Số ca nhiễm Covid-19 toàn cầu tăng kỷ lục, chứng khoán châu Á cao nhất 6 tháng. MSCI châu Á – Thái Bình Dương trừ Nhật Bản tăng hơn 1% trong phiên sáng 6/7 lên cao nhất kể từ tháng 2. Tất cả chỉ số lớn trong khu vực đều tăng điểm. Tăng mạnh nhất khu vực là cổ phiếu Trung Quốc với Shanghai Composite và Shenzhen Composite lần lượt tăng 3,2% và 2,3%. Trong đó, nhóm cổ phiếu blue chip lên cao nhất 5 năm. Hang Seng của Hong Kong tăng 2,2%. Nikkei 225 của Nhật Bản và KOSPI của Hàn Quốc lần lượt tăng 1,5% và 1,3%. ASX 200 của Australia tăng 0,1% và NZX 50 của New Zealand tăng 0,8%. Tại Đông Nam Á, Straits Times của Singapore tăng 0,5%, Jakarta Composite của Indonesia tăng 0,6%, KLCI của Malaysia tăng 0,7%. ([Link: https://ndh.vn/quoc-te/so-ca-nhiem-covid-19-toan-cau-tang-ky-luc-chung-khoan-chau-a-cao-nhat-6-thang-1271566.html](https://ndh.vn/quoc-te/so-ca-nhiem-covid-19-toan-cau-tang-ky-luc-chung-khoan-chau-a-cao-nhat-6-thang-1271566.html))

HPG: Sản lượng thép xây dựng Hòa Phát 6 tháng đạt 1,5 triệu tấn, thực hiện 42% kế hoạch năm. Theo thông tin từ Tập đoàn Hòa Phát (HoSE: HPG), sản lượng bán hàng thép xây dựng các loại đạt hơn 252.000 tấn trong tháng 6, tăng 35,6% so với cùng kỳ năm trước. Trong đó, xuất khẩu thép xây dựng thành phẩm đạt 39.508 tấn, tăng 2,6 lần so với cùng kỳ. Thị trường miền Nam vẫn là khu vực có sản lượng bán hàng tăng mạnh nhất với gần 65.000 tấn, tăng gần gấp đôi so với tháng 6/2019. Khu vực miền Trung đạt 38.533 tấn, tăng 20,6% so với cùng kỳ, khu vực miền Bắc tăng nhẹ. Lũy kế 6 tháng, Hòa Phát đã cung cấp ra thị trường trong và ngoài nước 1,51 triệu tấn thép xây dựng, tăng 12,4% so với cùng kỳ năm ngoái. Riêng khu vực miền Nam sản lượng thép tăng gần gấp 2 lần với 357.000 tấn. ([Link: https://ndh.vn/doanh-nghiep/san-luong-thep-xay-dung-hoa-phat-6-thang-dat-1-5-trieu-tan-thuc-hien-42-ke-hoach-nam-1271570.html](https://ndh.vn/doanh-nghiep/san-luong-thep-xay-dung-hoa-phat-6-thang-dat-1-5-trieu-tan-thuc-hien-42-ke-hoach-nam-1271570.html))

CII muốn huy động tối đa 800 tỷ đồng trái phiếu, lãi suất dự kiến 11%/năm. Công ty Đầu tư Hạ tầng Kỹ thuật TP HCM (HoSE: CII) thông báo phát hành tối đa 800 tỷ đồng trái phiếu để tăng quy mô vốn hoạt động và đầu tư các chương trình, dự án của công ty. Trái phiếu sẽ được phát hành thành 1 hoặc nhiều đợt phù hợp nhu cầu và tình hình thị trường tại thời điểm phát hành. Đây là loại trái phiếu không chuyển đổi, không kèm chứng quyền với kỳ hạn 3 năm, lãi suất dự kiến 11%/năm. Trong trường hợp phát hành trái phiếu thành nhiều đợt thì ủy quyền Chủ tịch HĐQT quyết định lãi suất tại mỗi đợt phát hành. Thời điểm phát hành dự kiến quý III. Từ đầu năm đến nay, CII liên tục phát hành trái phiếu huy động vốn với tổng giá trị 2.520 tỷ đồng, lãi suất 11%/năm. ([Link: https://ndh.vn/doanh-nghiep/cii-muon-huy-dong-toi-da-800-ty-dong-trai-phiếu-lai-suát-du-kiến-11-nam-1271577.html](https://ndh.vn/doanh-nghiep/cii-muon-huy-dong-toi-da-800-ty-dong-trai-phiếu-lai-suát-du-kiến-11-nam-1271577.html))

LCG: Muốn chuyển nhượng một phần dự án Long Tân, triển khai dự án điện mặt trời Vạn Ninh. HĐQT CTCP Licogi16 đã thông qua việc tìm kiếm đối tác hợp tác hoặc một phần dự án Khu dân cư Long Tân gồm khu thương mại, khu chung cư bao gồm các lô C1, 1, C3, N3, 5A1, 5C1. Dự án Khu dân cư Long Tân (Long Tân City) có vị trí tại đường Nguyễn Ái Quốc, xã Long Tân, huyện Nhơn Trạch, tỉnh Đồng Nai. Dự án bao gồm hai giai đoạn (Giai đoạn 1 qui mô 50 ha, giai đoạn 2 qui mô 27 ha) với cụm biệt thự, biệt thự cao cấp, chung cư cao tầng - thấp tầng, nhà liền kề... Trong năm 2019, doanh thu mảng bất động sản LCG là 484 tỷ đồng, đóng góp từ dự án Hiệp Thành City (24 tỷ đồng) và KDC Long Tân (460 tỷ đồng). ([Link: https://tinnhanhchungkhoan.vn/doanh-nghiep/licogi-16-lcg-muon-chuyen-nhuong-mot-phan-du-an-long-tan-trien-khai-du-an-dien-mat-troi-van-ninh-334308.html](https://tinnhanhchungkhoan.vn/doanh-nghiep/licogi-16-lcg-muon-chuyen-nhuong-mot-phan-du-an-long-tan-trien-khai-du-an-dien-mat-troi-van-ninh-334308.html))

TOP 5 GIAO DỊCH THỎA THUẬN

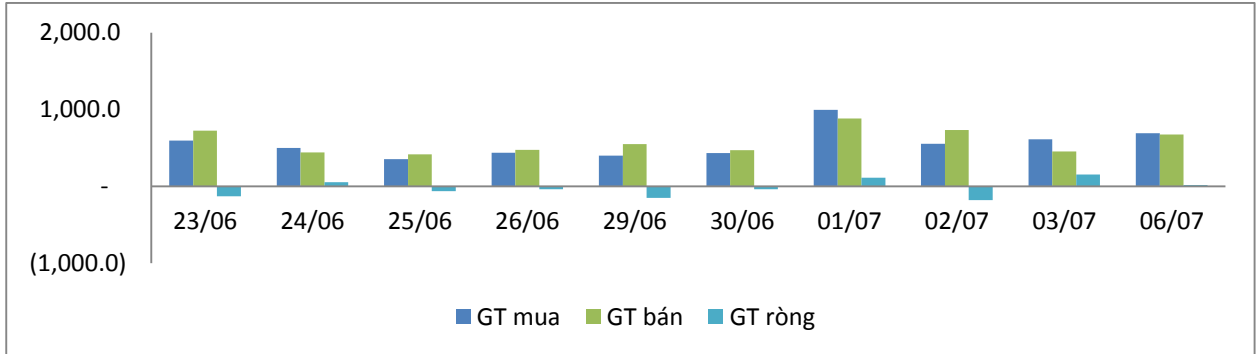
MÃ CK	KHỐI LƯỢNG (CP)	GTGD (Tỷ đồng)
HOSE		
GEX	3,690,000	59.7
VNM	514,904	59.6
FPT	1,093,048	53.1
NVL	710,000	43.4
HPX	1,542,140	42.1
HNX		
SHB	1,000,020	13.1
DDG	400,000	10.6
HHC	104,000	10.4
DNP	120,000	2.0
ITQ	366,300	0.8

TOP 5 GIÁ TRỊ GIAO DỊCH

MÃ CK	KHỐI LƯỢNG (CP)	GTGD (Tỷ đồng)
HOSE		
VHM	4,330,280	347.7
HPG	9,764,620	269.4
STB	16,285,280	185.6
VNM	1,319,980	152.2
CTG	4,849,180	111.5
HNX		
ACB	3,202,800	75.0
NVB	3,580,200	31.3
PVS	2,290,500	28.0
SHB	1,668,100	21.4
SHS	1,622,700	20.5

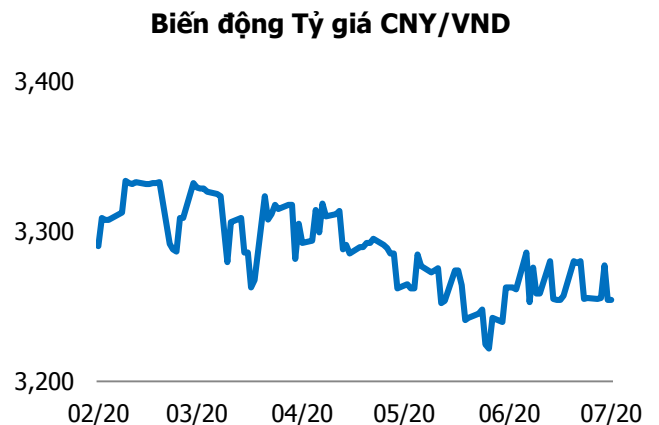
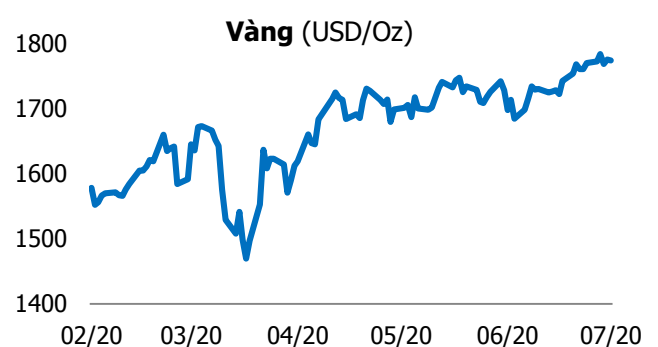
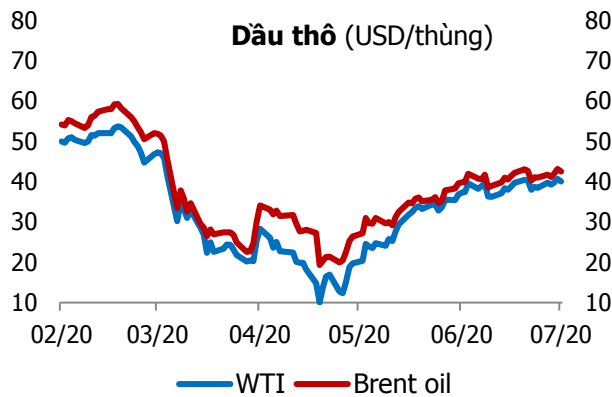
GIAO DỊCH NHÀ ĐẦU TƯ NƯỚC NGOÀI

Sàn GD	GT Mua (Tỷ)	% Thị trường	GT Bán (Tỷ)	% Thị trường	Mua-Bán
HOSE	692.3	16.54	667.8	15.96	24.5
HNX	1.7	0.46	8.8	2.37	-7.1
Tổng số	694.0		676.6		17.4



HOSE			
Top 5 mua ròng		Top 5 bán ròng	
Mã CK	Giá trị (tỷ đồng)	Mã CK	Giá trị (tỷ đồng)
VHM	152.3	VCB	62.5
VNM	33.4	HPG	33.4
SSI	10.0	CTG	12.1
FUEVFVND	9.2	VIC	11.8
PLX	5.0	DHC	10.0

HNX			
Top 5 mua ròng		Top 5 bán ròng	
Mã CK	Giá trị (tỷ đồng)	Mã CK	Giá trị (tỷ đồng)
VNR	0.20	PVS	2.96
PMC	0.14	PGS	1.15
WCS	0.09	BVS	1.04
PLC	0.08	SHS	0.60
PHP	0.08	SHB	0.57



TUYÊN BỐ MIỄN TRÁCH NHIỆM

Các thông tin và nhận định trong báo cáo này được cung cấp bởi TCSC dựa vào các nguồn thông tin mà TCSC coi là đáng tin cậy, có sẵn và mang tính hợp pháp. Tuy nhiên, chúng tôi không đảm bảo tính chính xác hay đầy đủ của các thông tin này.

Nhà đầu tư sử dụng báo cáo này cần lưu ý rằng các nhận định trong báo cáo này mang tính chất chủ quan của chuyên viên phân tích TCSC. Nhà đầu tư sử dụng báo cáo này tự chịu trách nhiệm về quyết định của mình.

TCSC có thể dựa vào các thông tin trong báo cáo này và các thông tin khác để ra quyết định đầu tư của mình mà không bị phụ thuộc vào bất kì ràng buộc nào về mặt pháp lý đối với các thông tin đưa ra.

Báo cáo này không được phép sao chép, tái tạo, phát hành và phân phối với bất kỳ mục đích nào nếu không được sự chấp thuận bằng văn bản của Công ty Cổ phần Chứng khoán Thành Công. Xin vui lòng ghi rõ nguồn trích dẫn nếu sử dụng các thông tin trong báo cáo này.

© Công ty Cổ phần Chứng khoán Thành Công (TCSC)

Lầu 2, Số 6 Hồ Tùng Mậu, P. Nguyễn Thái Bình, Quận 1, TP.HCM

Điện thoại: (028) 38270527 | Fax: (028) 38218010

E-mail: info@tcsc.vn

Web: www.tcsc.vn